

Dell Precision Mobile Workstation

5000 Series

Quick Start Guide

Vodič za brzi početak rada

Gyors felhasználási útmutató

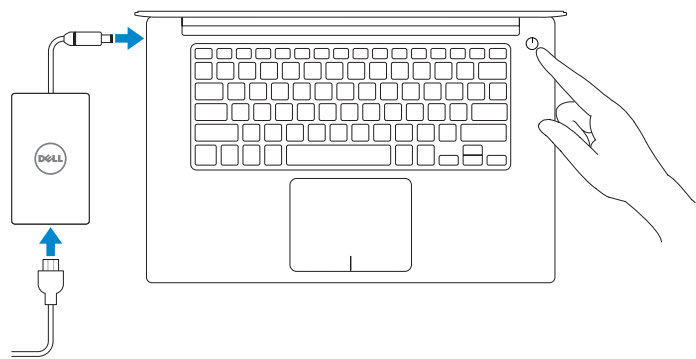
Руководство по быстрому запуску

Vodič za brzi početak



1 Connect the power adapter and press the power button

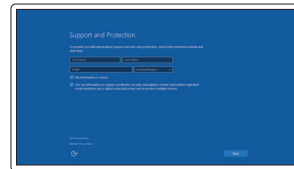
Spojite priključnik napajanja i pritisnite gumb za uključivanje/isključivanje
Csatlakoztassa a tápadaptert, és nyomja meg a tápellátás gombot
Подключите адаптер питания и нажмите кнопку питания
Povežite adapter za napajanje i pritisnite dugme za napajanje



2 Finish operating system setup

Završite postavljanje operativnog sustava | Fejezzze be az operációs rendszer telepítését | Завершите установку операционной системы | Završite instalaciju operativnog sistema.

Windows 10



Enable Support and Protection

Omogućite podršku i zaštitu
Engedélyezze a támogatást és védelmet

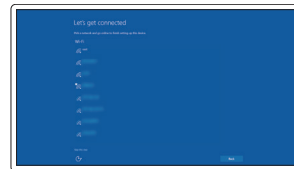
Включите службу поддержки и защиты

Aktivirajte podršku i zaštitu

Connect to your network

Spojite se na vašu mrežu
Csatlakozzon a hálózathoz
Подключитесь к сети

Povežite se na vašu mrežu



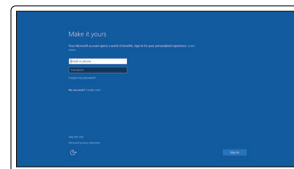
NOTE: If you are connecting to a secured wireless network, enter the password for the wireless network access when prompted.

NAPOMENA: Ako se spajate na sigurnu bežičnu mrežu, unesite lozinku za pristup bežičnoj mreži kada se to zatraži.

MEGJEGYZÉS: Ha biztonságos vezeték nélküli hálózathoz csatlakozik, adja meg a jelszót a vezeték nélküli hálózati hozzáféréshez, amikor a rendszer erre kéri.

ПРИМЕЧАНИЕ: При подключении к защищенной беспроводной сети введите пароль доступа к беспроводной сети после появления соответствующего запроса.

NAPOMENA: Ako se povezujete na obezbeđenu bežičnu mrežu, unesite lozinku za pristup bežičnoj mreži kada se to traži.



Sign in to your Microsoft account or create a local account

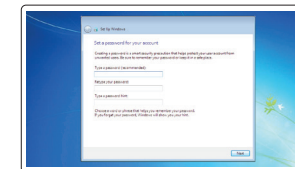
Prijavite se u vaš Microsoft račun ili izradite lokalni račun

Jelentkezzen be Microsoft fiókjába, vagy hozzon létre egy helyi fiókot

Войдите в свою учетную запись Microsoft или создайте локальную учетную запись

Prijavite se na vaš Microsoft nalog ili napravite lokalni nalog.

Windows 7



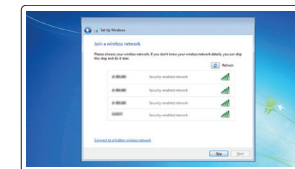
Set up password for Windows

Postavite lozinku za Windows

Állítson be jelszót Windows-ra

Установите пароль для входа в Windows

Postavite lozinku za Windows



Connect to your network

Spojite se na vašu mrežu

Csatlakozzon a hálózathoz

Подключитесь к сети

Povežite se na vašu mrežu

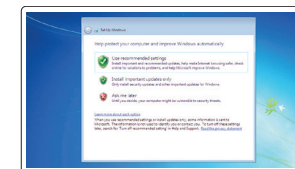
NOTE: If you are connecting to a secured wireless network, enter the password for the wireless network access when prompted.

NAPOMENA: Ako se spajate na sigurnu bežičnu mrežu, unesite lozinku za pristup bežičnoj mreži kada se to zatraži.

MEGJEGYZÉS: Ha biztonságos vezeték nélküli hálózathoz csatlakozik, adja meg a jelszót a vezeték nélküli hálózati hozzáféréshez, amikor a rendszer erre kéri.

ПРИМЕЧАНИЕ: При подключении к защищенной беспроводной сети введите пароль доступа к беспроводной сети после появления соответствующего запроса.

NAPOMENA: Ako se povezujete na obezbeđenu bežičnu mrežu, unesite lozinku za pristup bežičnoj mreži kada se to traži.



Protect your computer

Zaštite vaše računalo

Óvja meg számítógépét

Защитите свой компьютер

Zaštite vaš računar

Ubuntu

Follow the instructions on the screen to finish setup.

Slijedite upute na ekranu kako biste završili postavljanje.

A telepítés befejezéséhez kövesse a képernyőn megjelenő utasításokat.

Следуйте инструкциям на экране, чтобы завершить установку.

Pratite uputstva na ekranu da biste završili podešavanje.

Locate Dell apps

Pronađite aplikacije Dell | Dell alkalmazások helyének meghatározása
Найдите приложения Dell | Pronađite Dell aplikacije



Dell Product Registration

Register your computer

Registrijate vaše računalo

Regisztrálja számítógépét

Зарегистрируйте свой компьютер

Registrujte vaš računar



SupportAssist

Check and update your computer

Provjerite i ažurirajte vaše računalo

Ellenőrizze és frissítse számítógépét

Проверьте и обновите свой компьютер

Proverite i ažurirajte vaš računar

NOTE: An upgrade from Windows 7 32-bit to Windows 10 will require a manual installation of the system drivers. For latest drivers visit dell.com/support.

NAPOMENA: Nadogradnja 32-bitnog sustava Windows 7 na sustav Windows 10 zahtjeva ručnu instalaciju upravljačkih programa sustava. Posjetite dell.com/support za najnovije upravljačke programe.

MEGJEGYZÉS: Ha 32 bites Windows 7-ről frissít Windows 10-re, a rendszer-illesztőprogramokat manuálisan kell telepítenie. A legújabb illesztőprogramokat itt találja: dell.com/support.

ПРИМЕЧАНИЕ: При обновлении с 32-разрядной версии Windows 7 до Windows 10 потребуется вручную установить системные драйверы. Последние версии драйверов можно загрузить на веб-сайте dell.com/support.

NAPOMENA: Nadogradnja sa 32-bitnog operativnog sistema Windows 7 na operativni sistem Windows 10 će zahtevati ručnu instalaciju sistemskih upravljačkih programa. Posetite veb lokaciju dell.com/support za najnovije upravljačke programe.

Product support and manuals

Podrška i priručnici za proizvod

Terméktámogatás és útmutatók

Поддержка продукта и руководства

Podrška za proizvode i priručnici

Contact Dell

Kontaktirajte Dell | A Dell elérhetőségei

Свяжитесь с Dell | Kontaktirajte kompaniju Dell

Regulatory and safety

Regulative i sigurnost | Előírások és biztonság

Соответствие нормативным требованиям и техника безопасности | Propisi i bezbednost

Regulatory model

Regulatorni model | Érintett modell

Модель, соответствующая нормативным требованиям | Model propisa

Regulatory type

Regulatorna vrsta | Érintett típus

Тип, соответствующий нормативным требованиям | Vrsta propisa

Computer model

Model računala | Számítógép típusa

Модель компьютера | Model računara

[Dell.com/support](https://www.dell.com/support)

[Dell.com/support/manuals](https://www.dell.com/support/manuals)

[Dell.com/support/windows](https://www.dell.com/support/windows)

[Dell.com/support/linux](https://www.dell.com/support/linux)

[Dell.com/contactdell](https://www.dell.com/contactdell)

[Dell.com/regulatory_compliance](https://www.dell.com/regulatory_compliance)

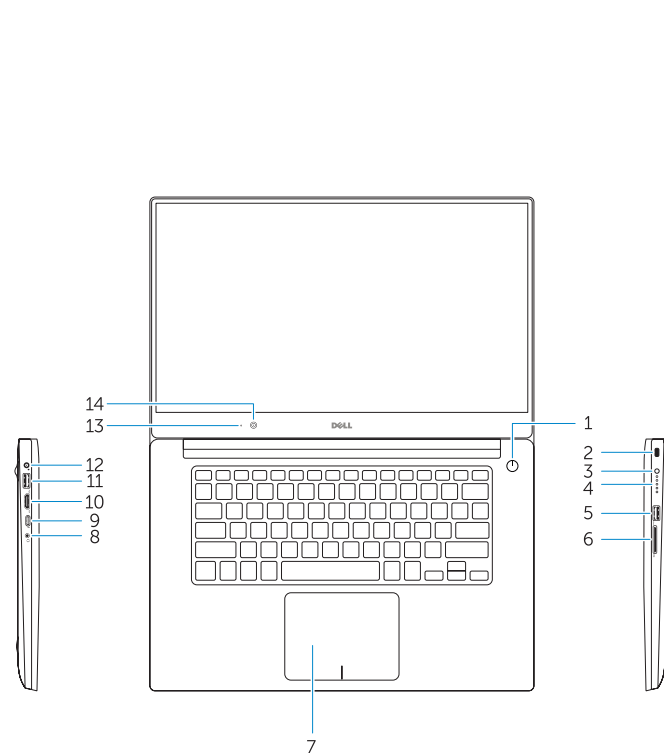
P56F

P56F001

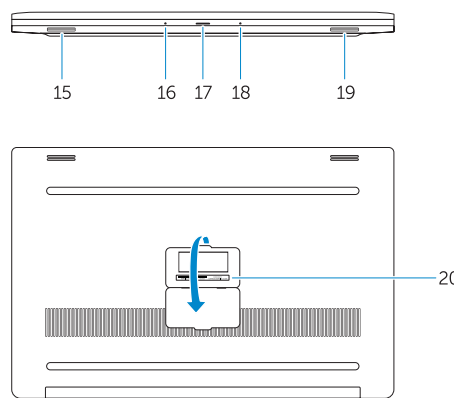
Dell Precision 5510

Features

Značajke | Jellemzők | Компоненты | Funkcije



1. Power button
2. Kensington-security slot
3. Battery-status button
4. Battery-status lights
5. USB 3.0 connector with PowerShare
6. Memory-card reader
7. Touchpad
8. Headset connector
9. Thunderbolt™ 3 connector
10. HDMI connector
11. USB 3.0 connector with PowerShare
12. Power connector
13. Camera-status light
14. Camera
15. Speaker
16. Microphone
17. Power-status light
18. Microphone
19. Speaker
20. Service-tag label



1. Gumb za uključivanje/isključivanje
2. Sigurnosni utor Kensington
3. Gumb za status baterije
4. Svjetla statusa baterije
5. USB 3.0 priključak s PowerShare
6. Čitač memorijske kartice
7. Dodirna ploha
8. Priključak za naglavne slušalice
9. Priključak Thunderbolt™ 3
10. HDMI priključak
11. USB 3.0 priključak s PowerShare
12. Priključak za napajanje
13. Svjetlo statusa kamere
14. Kamera
15. Zvučnik
16. Mikrofon
17. Svjetlo statusa napajanja
18. Mikrofon
19. Zvučnik
20. Servisna oznaka

1. Tápellátás gomb
2. Kensington biztonsági bemenet
3. Akkumulátor állapotjelző gombja
4. Akkumulátor állapotjelzőfény
5. USB 3.0 bemenet PowerShare-rel
6. Memóriakártya-olvasó
7. Érintőpad
8. Headset bemenet
9. Thunderbolt™ 3 bemenet
10. HDMI bemenet
11. USB 3.0 bemenet PowerShare-rel
12. Tápellátás bemenet
13. Kamera állapotjelzőfény
14. Kamera
15. Hangszóró
16. Mikrofon
17. Tápellátás állapotjelzőfény
18. Mikrofon
19. Hangszóró
20. Gyári szám címke

1. Кнопка включения/выключения питания
2. Гнездо для замка Kensington
3. Кнопка состояния аккумулятора
4. Индикаторы состояния аккумулятора
5. Порт USB 3.0 с функцией PowerShare
6. Устройство считывания карт памяти
7. Сенсорная панель
8. Разъем для головной гарнитуры
9. Разъем Thunderbolt™ 3
10. Разъем HDMI
11. Порт USB 3.0 с функцией PowerShare
12. Разъем питания
13. Индикатор состояния камеры
14. Камера
15. Динамик
16. Микрофон
17. Индикатор питания
18. Микрофон
19. Динамик
20. Наклейка с сервисным кодом

1. Dugme za napajanje
2. Slot Kensington za bravu protiv krađe
3. Dugme za status baterije
4. Indikatori za status baterije
5. Priključak USB 3.0 sa PowerShare
6. Čitač memorijske kartice
7. Dodirna tabla
8. Priključak za slušalice
9. Priključak Thunderbolt™ 3
10. Priključak HDMI
11. Priključak USB 3.0 sa PowerShare
12. Priključak za napajanje
13. Indikator za status kamere
14. Kamera
15. Zvučnik
16. Mikrofon
17. Indikator za status napajanja
18. Mikrofon
19. Zvučnik
20. Etiketa sa servisnom oznakom



0N7R4TA00

© 2015 Dell Inc.

© 2015 Microsoft Corporation.

© 2015 Canonical Ltd.



Printed in Poland.

2015-08